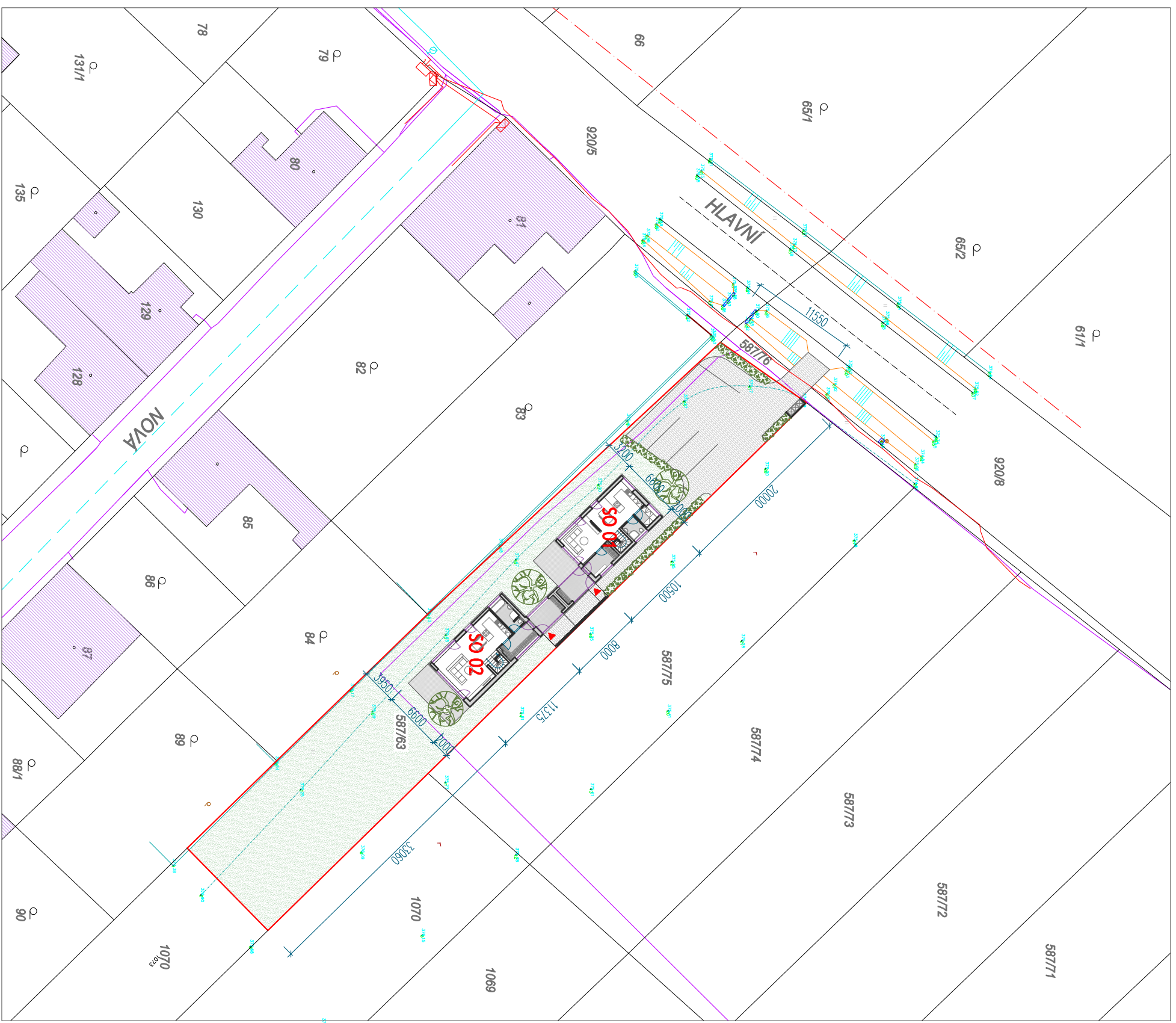











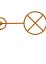




STUDIE RODINNÉHO DOMU BABICE U ROSIC

VYPRACOVALA: ING. ARCH. MARIE ŠKVAŘILOVÁ, +420 776 126 777, architekt@marieskvarilova.cz; INVESTOR: omicon s.r.o., Hlavní 33/42, 664 12 Oslavany

VARIANTA D



LEGENDA:

-  CETIN
-  VEDENÍ E.ON
-  VODOVODNÍ ŘÁD
-  PLOCHA ZELENĚ
-  ZÁMKOVÁ DLAŽBA
-  OKOLNÍ ZÁSTAVBA
-  VSTUPY DO OBJEKTU
-  ŘEŠENÉ ÚZEMÍ
-  HRANICE PARCEL DLE KN
-  VEŘEJNÉ OSVĚTLENÍ VOLNĚ STOJÍCÍ
-  KEŘE
-  STROMY
-  SO 01
-  SO 02

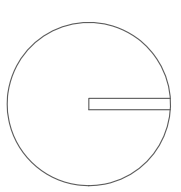
STUDIE RODINNÉHO DOMU BABICE U ROSIC

VYPRACOVALA: ING. ARCH. MARIE ŠKVAŘILOVÁ, +420 776 126 777, architektka@marieskvarilova.cz; INVESTOR: ornicon s.r.o., Hlavní 33/42, 664 12 Oslavany

VARIANTA D - SITUACE

MĚŘÍTKO 1:100

D0





BABICE - VARIANTA C

1.01	ZÁDVEŘÍ	16	m ²
1.02	ZÁDVEŘÍ	7,11	m ²
1.03	PŘEDSÍŇ	6,71	m ²
1.04	OBYTNÝ PROSTOR	34,5	m ²
1.05	SCHODIŠŤOVÝ PROSTOR	2,45	m ²
1.06	KOMORA	3,08	m ²
1.07	KOUPELNA	3,56	m ²
1.08	TERASA	13,4	m ²
CELKEM BEZ TERASY		57,41	m²
CELKEM S TERASOU		70,81	m²
1.10	ZÁDVEŘÍ	7,11	m ²
1.11	PŘEDSÍŇ	7,8	m ²
1.12	KOUPELNA	6,39	m ²
1.13	OBYTNÝ PROSTOR	39,54	m ²
1.14	SCHODIŠŤOVÝ PROSTOR	2,57	m ²
1.15	TERASA	19,8	m ²
CELKEM BEZ TERASY		63,41	m²
CELKEM S TERASOU		83,21	m²

BABICE - VARIANTA C

2.01	SCHODIŠŤOVÝ PROSTOR	3,13	m ²
2.02	CHODBA	7,18	m ²
2.03	POKOI	11,02	m ²
2.04	POKOI	9,27	m ²
2.05	KOUPELNA	6,86	m ²
2.06	LOŽNICE	13,73	m ²
CELKEM BEZ TERASY		51,19	m²
2.10	SCHODIŠŤOVÝ PROSTOR	3,64	m ²
2.11	CHODBA	7,54	m ²
2.12	POKOI	12,28	m ²
2.13	POKOI	10,02	m ²
2.14	KOUPELNA	7,46	m ²
2.15	LOŽNICE	15,04	m ²
CELKEM BEZ TERASY		55,98	m²

PŮDORYS 2NP

PŮDORYS 1NP

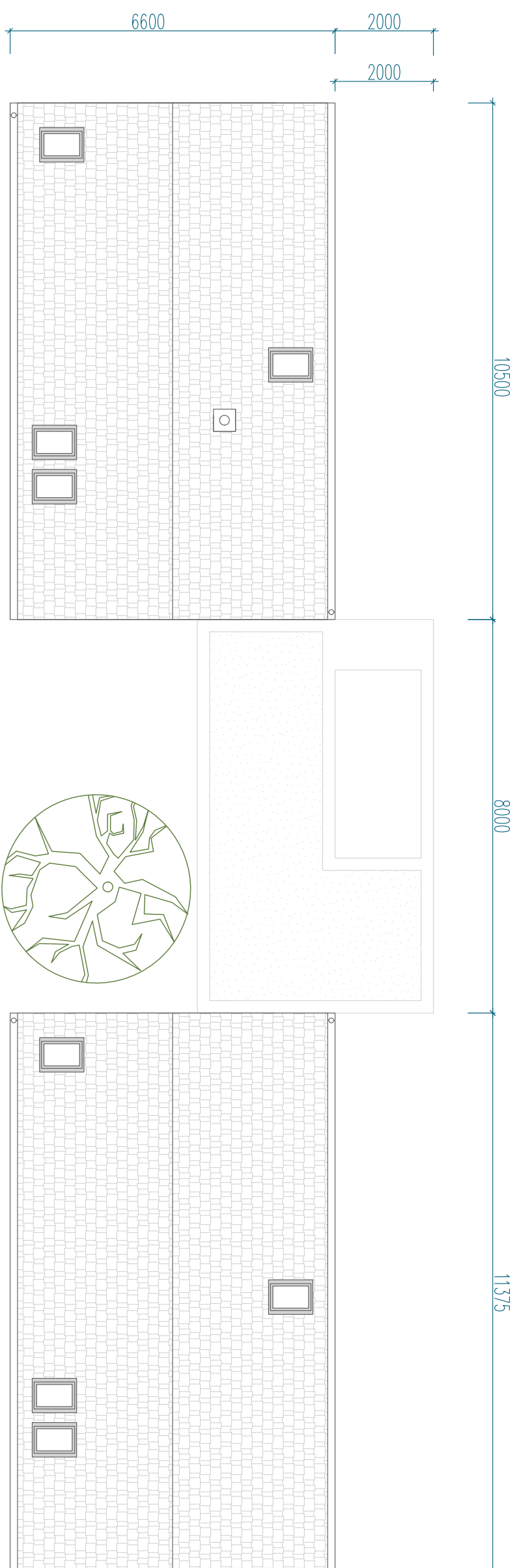
STUDIE RODINNÉHO DOMU BABICE U ROSIC

VYPRACOVÁVALA: ING. ARCH. MARIE ŠKVAŘILOVÁ, +420 776 126 777, architektka@marieskvarilova.cz; INVESTOR: ornicon s.r.o., Hlavní 33/42, 664 12 Oslavany

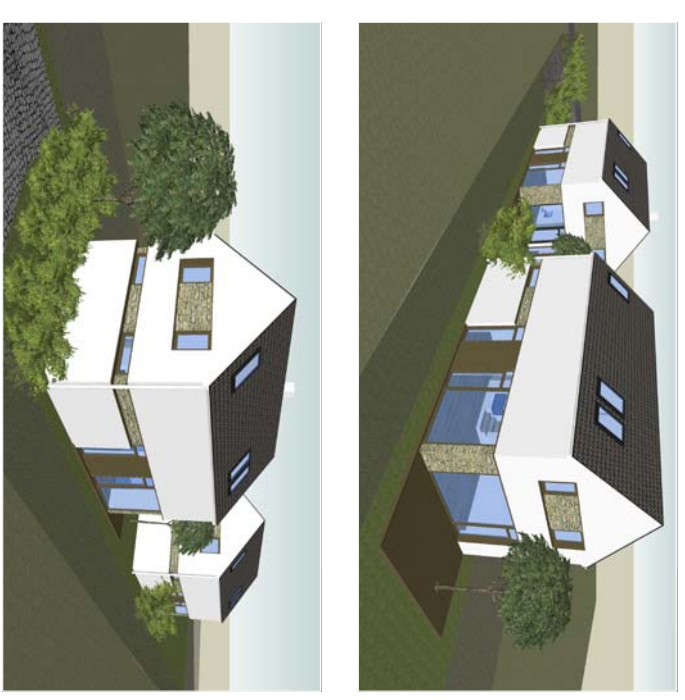
VARIANTA D - PŮDORYS

MĚŘÍTKO 1:100

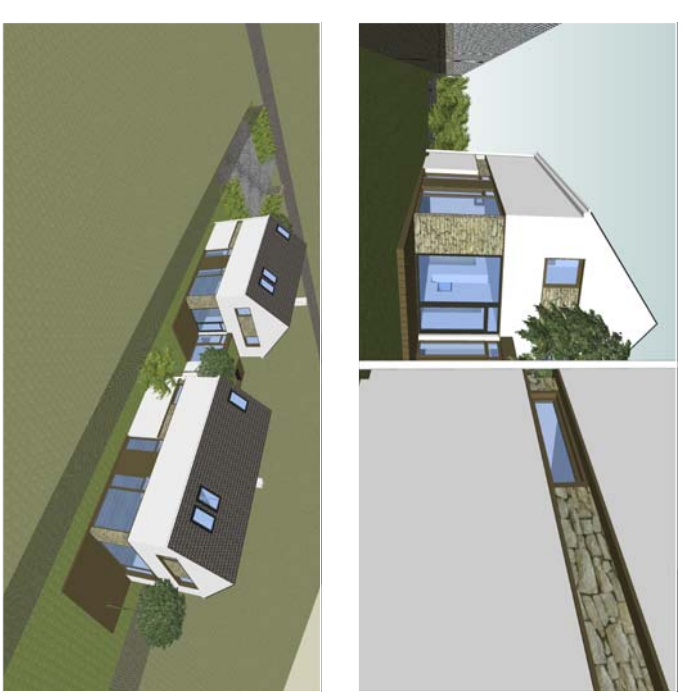
D1



PŮDORYS STŘECHY



VIZUALIZACE



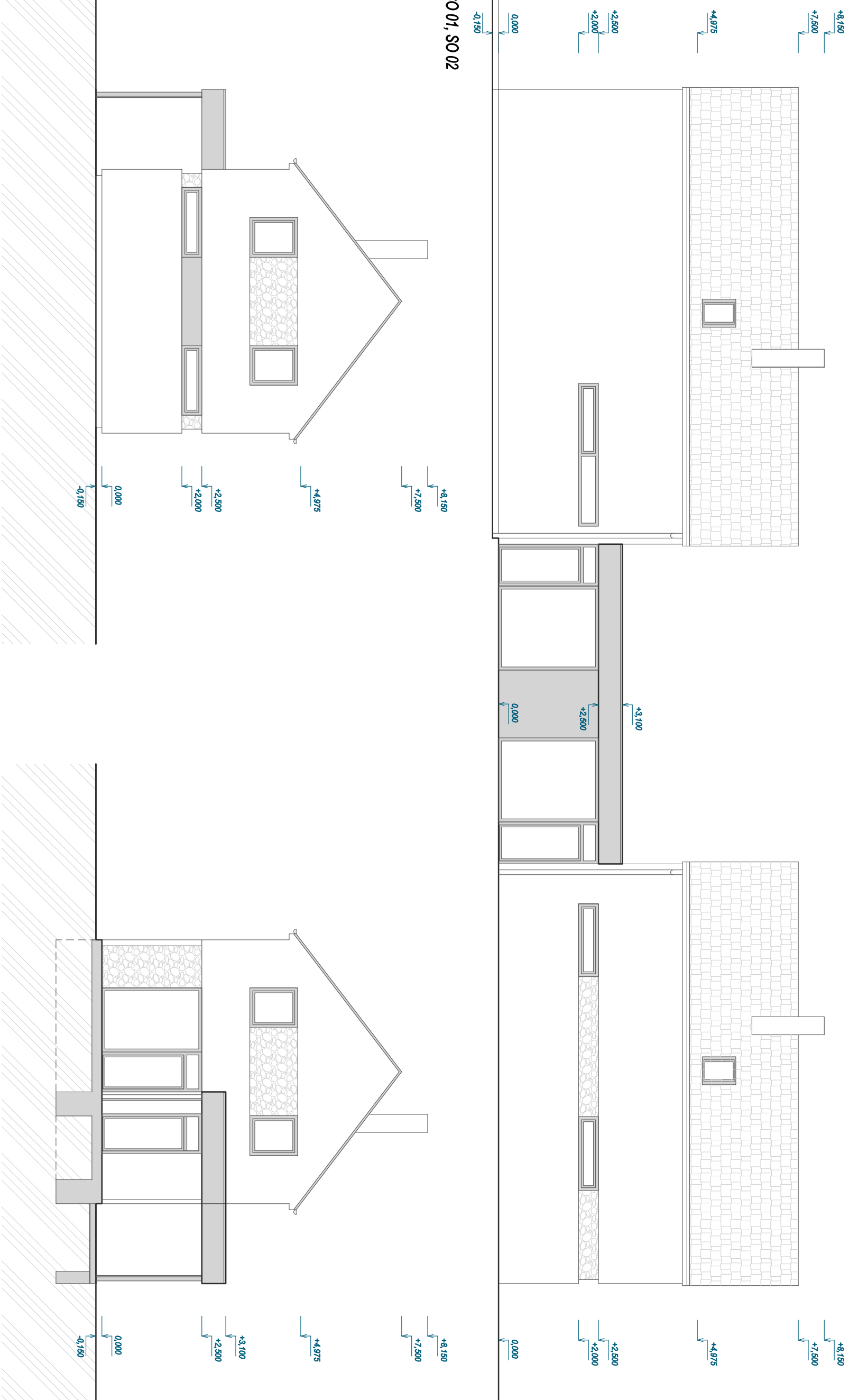
STUDIE RODINNÉHO DOMU BABICE U ROSIC

VYPRACOVÁLA: ING. ARCH. MARIE ŠKVAŘILOVÁ, +420 776 126 777, architektka@marieskvarilova.cz; INVESTOR: ornicon s.r.o., Hlavní 33/42, 664 12 Oslavany

VARIANTA D - PŮDORYS STŘECHY

MĚŘÍTKO 1:100

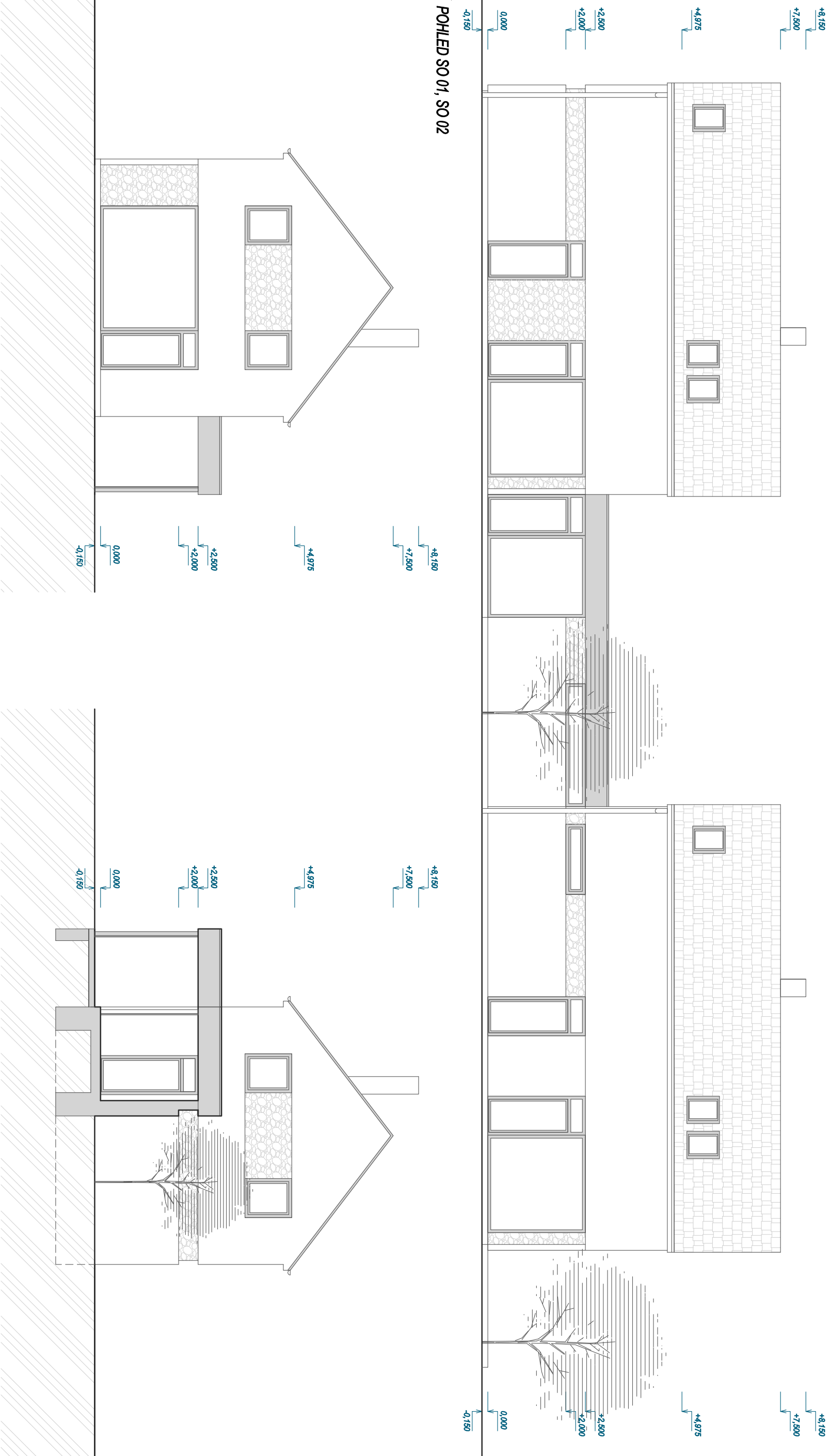
D2



SEVERNÍ POHLED SO 01, SO 02

ZÁPADNÍ POHLED SO 01

VÝCHODNÍ POHLED SO 01



VÝCHODNÍ POHLED SO 02

ZÁPADNÍ POHLED SO 02

JIŽNÍ POHLED SO 01, SO 02

BABICE - VARIANTA D - 1NP

1.01	ZÁDVEŘÍ	16	m2
1.02	ZÁDVEŘÍ	7,11	m2
1.03	PŘEDSÍŇ	6,71	m2
1.04	OBYTNÝ PROSTOR	34,5	m2
1.05	SCHODIŠŤOVÝ PROSTOR	2,45	m2
1.06	KOMORA	3,08	m2
1.07	KOUPELNA	3,56	m2
1.08	TERASA	13,4	m2
	CELKEM BEZ TERASY	57,41	m2
	CELKEM S TERASOU	70,81	m2

1.10	ZÁDVEŘÍ	7,11	m2
1.11	PŘEDSÍŇ	7,8	m2
1.12	KOUPELNA	6,39	m2
1.13	OBYTNÝ PROSTOR	39,54	m2
1.14	SCHODIŠŤOVÝ PROSTOR	2,57	m2
1.15	TERASA	19,8	m2
	CELKEM BEZ TERASY	63,41	m2
	CELKEM S TERASOU	83,21	m2

BABICE - VARIANTA D - 2NP

2.01	SCHODIŠŤOVÝ PROSTOR	3,13	m2
2.02	CHODBA	7,18	m2
2.03	POKOJ	11,02	m2
2.04	POKOJ	9,27	m2
2.05	KOUPELNA	6,86	m2
2.06	LOŽNICE	13,73	m2
	CELKEM BEZ TERASY	51,19	m2

2.10	SCHODIŠŤOVÝ PROSTOR	3,64	m2
2.11	CHODBA	7,54	m2
2.12	POKOJ	12,28	m2
2.13	POKOJ	10,02	m2
2.14	KOUPELNA	7,46	m2
2.15	LOŽNICE	15,04	m2
	CELKEM BEZ TERASY	55,98	m2

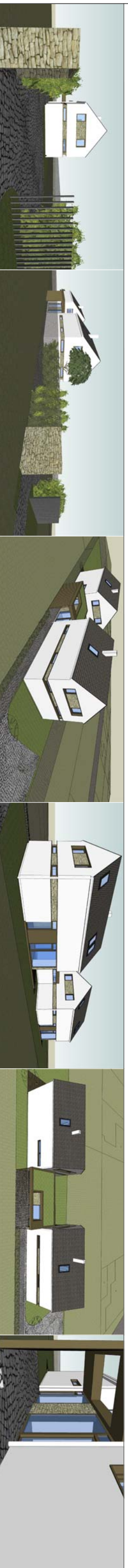
BABICE - VARIANTA D

	DŮM SO 01 (PŘEDNÍ) CELKEM	108,6	m2
	DŮM SO 01 (PŘEDNÍ) CELKEM S TERASOU	122	m2
	1NP BEZ TERASY	57,41	m2
	1NP S TERASOU	70,81	m2
	2NP BEZ TERASY	51,19	m2

	DŮM SO 02 (ZADNÍ) CELKEM	119,39	m2
	DŮM SO 02 (ZADNÍ) CELKEM S TERASOU	139,19	m2
	1NP BEZ TERASY	63,41	m2
	1NP S TERASOU	83,21	m2
	2NP BEZ TERASY	55,98	m2

OBESTAVĚNÝ PROSTOR
CENA PŘI CENĚ 5500Kč/m3

1046,67125m3
5 756 692 Kč



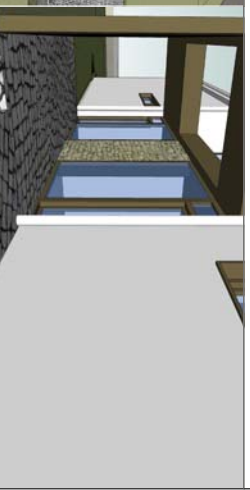
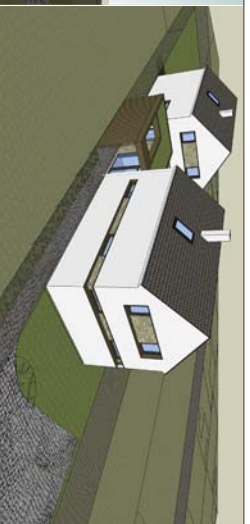
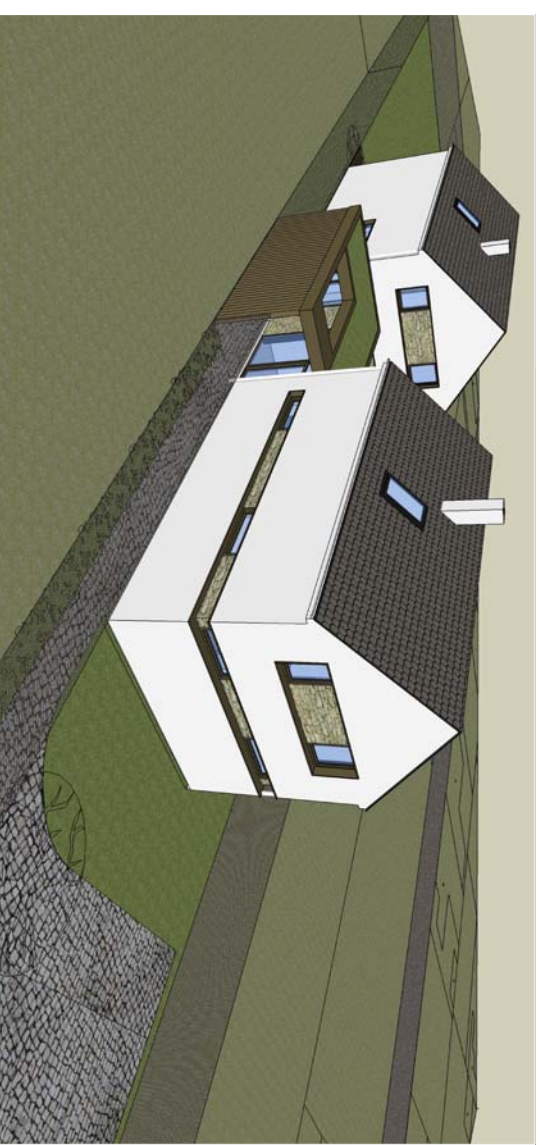
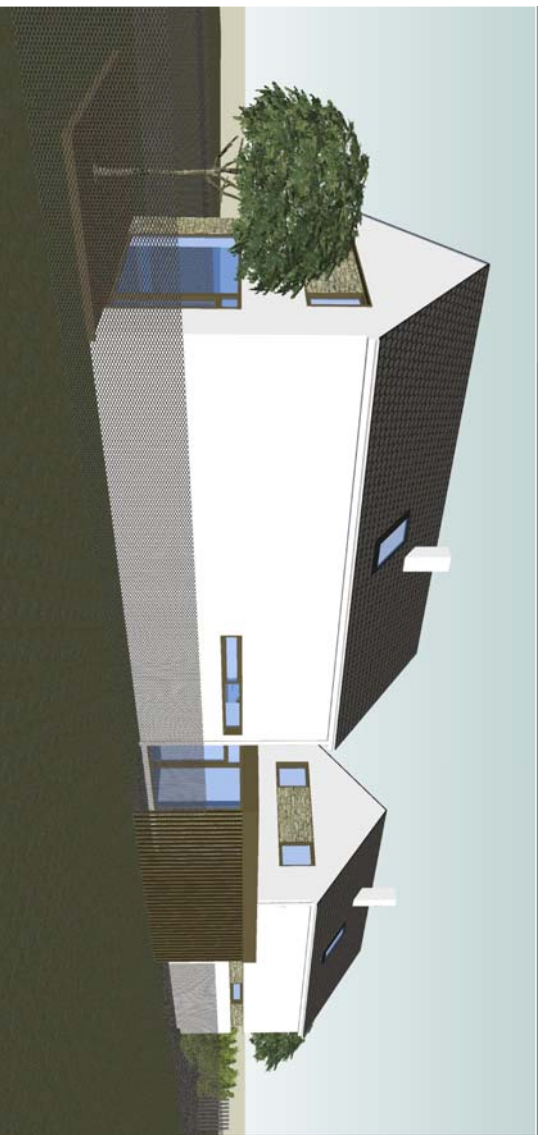
STUDIE RODINNÉHO DOMU BABICE U ROSIC

VYPRACOVALA: ING. ARCH. MARIE ŠKVAŘILOVÁ, +420 776 126 777, architekt@marieskvanilova.cz; INVESTOR: ornicon s.r.o., Hlavní 33/42, 664 12 Oslavany

VARIANTA D - BILANCE

MĚŘÍTKO 1:100

D5



STUDIE RODINNÉHO DOMU BABICE U ROSIC

VYPRACOVALA: ING. ARCH. MARIE ŠKVAŘILOVÁ, +420 776 126 777, architekt@marieskvarilova.cz; INVESTOR: ornicon s.r.o., Hlavní 33/42, 664 12 Oslavany

VARIANTA D - VIZUALIZACE